

# DER KLEINE PRINZ

MUSICAL

5.-24. JANUAR 2014  
THEATER[URI] ALTDORF

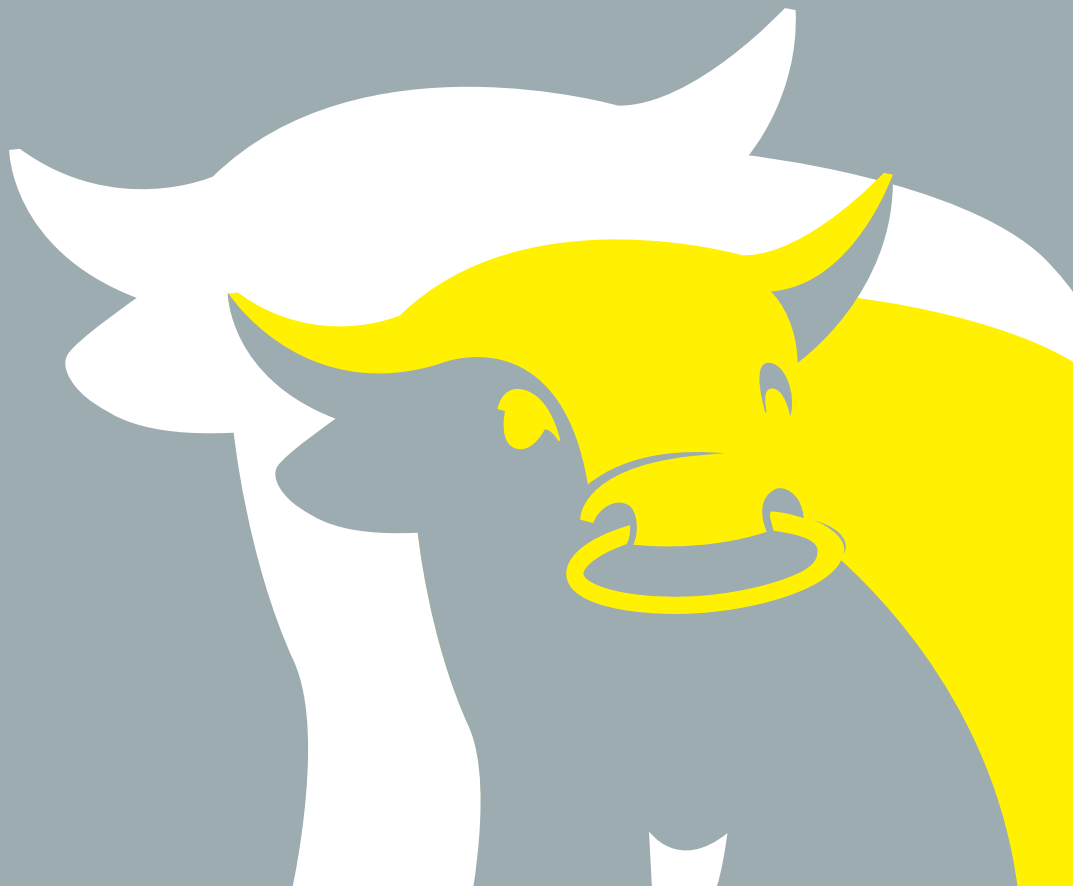


EIGAEGWÄCHS

THEATER AUS LEIDENSCHAFT

[www.eigaegwaechs.ch](http://www.eigaegwaechs.ch)

PACKEN WIR  
IHRE ZIELE AN.



[www.urkb.ch](http://www.urkb.ch)

**uri**  **Kantonalbank**



  
**EIGÄGWÄCHS**  
THEATER AUS LEIDENSCHAFT

Die Theatergruppe «Eigägwächs» ist eine bunt zusammengewürfelte Gruppe von Theaterbegeisterten. Kinder, Jugendliche, Erwachsene und erwachsene Menschen mit einer Behinderung stehen gemeinsam auf der Bühne. Die Hauptanliegen der Gruppe sind, die Freude am Theaterspielen zu pflegen und in neue Herausforderungen hineinzuwachsen. Daher auch der Name: «Eigägwächs» – Theater aus Leidenschaft.

[www.eigaegwaechs.ch](http://www.eigaegwaechs.ch)





## REGIE/CHOREOGRAPHIE



**Lory Schranz** ist ausgebildete Tanz- und Theaterpädagogin. Schon als Kind schlug ihr Herz für Tanz und Theater. Im Oktober 1976 eröffnete sie das erste private Tanzstudio in Altdorf. Daneben gewann die Arbeit mit Kindern und Jugendlichen im Bereich Theater und Musical immer mehr an Bedeutung. Am Musisch-Pädagogischen Seminar für Theater in Zürich schloss sie ihre Ausbildung ab. Seit 1988 gestaltet und leitet Lory Schranz mit grossem Erfolg Musicals und Theaterprojekte. In der Theatergruppe «Eigägwächs», Theater für Erwachsene, engagiert sie sich seit der Gründung im Jahr 2000 als Regisseurin. Die Zusammenarbeit mit Kindern, Jugendlichen, Erwachsenen und Menschen mit einer Behinderung fasziniert sie sehr. Lory Schranz unterrichtet im Rahmen von Projekten an Schulen. Dabei begleitet sie Lehrer und Schüler bei ihrem Tanz-, Theater- oder Musicalprojekt von Anfang an bis zu den Aufführungen. Sie wirkt in choreografischer Funktion an vielen Veranstaltungen mit. Lory Schranz wurde von der Gemeinde Altdorf für spezielle Verdienste im Kulturwesen mit der Altdorfer Medaille geehrt.

## MUSIKALISCHE LEITUNG



**Michel Truniger**, mit seiner Familie in Altdorf wohnhaft, studierte nach der Ausbildung an der allgemeinen Abteilung des Konservatoriums in Luzern bei Gianbattista Sisini und danach an der Hochschule für Künste in Bern Klarinette in der Klasse von Kurt Weber. Im Sommer 2004 schloss er sein Studium mit dem Konzertdiplom ab und wechselte für weitere Studien an die Musikhochschule Luzern. 2006 schloss Michel Truniger bei Heinrich Mätzener mit dem Lehrdiplom für Klarinette (mit Auszeichnung) und 2008 bei Josef Gnos mit dem Direktionsdiplom ab. Er besuchte Meisterkurse im In- und Ausland (unter anderem bei Michael Collins und Sharon Kam). Michel Truniger gewann verschiedene Wettbewerbe und Preise, wie einen Anerkennungs- und Förderungspreis der Musikhochschule Luzern und der Danioth-Stiftung Altdorf. So engagiert er sich nebst seiner pädagogischen Tätigkeit für viele ganz unterschiedliche Projekte. In den letzten Jahren kam zu seiner bereits intensiven Ensemble- und Orchestertätigkeit immer mehr die Leidenschaft zum Musiktheater dazu. So sammelte er als musikalischer Leiter bereits Erfahrungen bei «Der Schwarze Hecht», «Simba» und nun beim Musical «Der Kleine Prinz».





# ★ DER KLEINE PRINZ

## Ein Musical für Gross und Klein

Erzählt, gespielt und gesungen wird die Geschichte vom Kleinen Prinzen. Kennengelernt hat ihn ein Pilot, als er in der Wüste Sahara notlanden musste. Der Kleine Prinz kommt von einem Planeten, der nicht viel grösser ist, als er selbst. Als er ihn verliess, liess er eine schöne Blume zurück. Auf seiner Reise zu anderen Planeten begegnet er vielen sonderbaren, grossen und kleinen Leuten: einem König, einem Säufer, einem Eitlen, einem Laternenanzünder und einem Geschäftsmann.

Doch das, was er sucht, einen Freund nämlich, findet er nicht. Auf der Erde angekommen, ist es der Fuchs, der ihm das Geheimnis einer Freundschaft anvertraut:

«Man sieht nur mit dem Herzen gut, das Wesentliche ist für die Augen unsichtbar.»

Der Kleine Prinz ist ein wunderbares, philosophisches Märchen, das seit seinem erstmaligen Erscheinen im Jahr 1943 Kinder und Erwachsene berührt.

## Aufführungsrechte:

Musik: Rachel Portmann

Arrangement: Michel Truniger, Roman Blum

Libretto: Nicholas Wright

Basierend auf einem Buch von

Antoine de Saint-Exupéry

Textübersetzung: Maggie Planzer

Übersetzung Lieder:

Jelly Kerkhof, Michel Truniger, Roman Blum

Schau in die Höh'  
Schau zu dem Stern

Du weisst, dass dein Freund dort ist  
Fünfhundert kleine Glocken  
werden sein Lachen durch die Lüfte weh'n

Öffne die Fenster weit  
und lache so laut, wie du dich traust  
Du wirst von allen wohl belächelt,  
doch das stört dich nicht  
Und wenn du nachts die Sterne siehst  
dann weisst du ganz tief im Herzen  
der kleinen Rose geht es gut  
und die Sterne singen ein Schlaflied

Doch plötzlich kommt der Zweifel hoch  
und Angst ergreift dein Herz  
Wenn aus Versehen doch das Schaf  
am Abend frei herum spaziert  
Die Glocken werden zu Tränen  
Grosse Dinge hängen ab vom Schicksal einer Rose  
Grosse Menschen können solche Sachen nicht verstehen

Schau in die Höh'  
Schau zu dem Stern  
Vielleicht erscheint dir der Prinz  
All das, was du vom Leben und der Liebe  
schon mal gehört hast –  
lass doch den Klang von kleinen Glocken  
all deine Ängste nehmen

Vieles verlör'n, vieles noch da  
Erfahrung leitet dich

Jeder Ton heilt das Herz  
alle sind unversehrt

Text aus Musical «Der Kleine Prinz»  
Finale 2



## ★ MITWIRKENDE

### ★ Musik

Michel Truniger (Leitung / Klarinette)  
Rebekka Mattli (Klavier)  
Maria Gehrig (Violine)  
Sandro Blank (Saxophon)  
Alexandra Schweighofer (Cello)  
Christoph Gautschi (Perkussion)

### ★ Rollen

Pilot  
Kleiner Prinz  
König  
Rose  
Eitler  
Gefolge des Eitlen

Säufer  
Geschäftsmann  
Laternenzünder/in  
Jäger

Schlange  
Fuchs  
Erzählerinnen

Rosengarten

Marcel Ulrich  
Lise Kerkhof  
Michael Schranz  
Stephanie Gisler  
Dominik Fürst  
Olivia von Rotz  
Chiara Zraggen  
Benedikt Bauer  
Roby Arnold-Thomi  
Nicole Walker  
Christian Herger  
Eugen Gisler  
Paul Fedier  
Urs Imhof  
Nino Arnold  
Beatrice Gasser-Christen  
Chiara Zraggen  
Olivia von Rotz  
Jacqueline Wipfli  
Susanne Odermatt  
Delia Aschwanden  
Katharina Hertel  
Christina Buck  
Luzia Arnold  
Barbara Langenegger



© T. Aschwanden



### ★ Chor Kinder- und Jugendliche

#### Laternen aus aller Welt Affenbrotbaum

Alessia Aschwanden  
Alina Barengo  
Alyssa Prandi  
Delia Aschwanden  
Helena Epp  
Lara Christen  
Laura Stiefel  
Leonie Arnold  
Linda Baumann  
Mara Cesare  
Melissa Ziegler  
Mia Sackmann  
Michèl Stiefel  
Naemi Riedi  
Natacha Schuler  
Natalie Wyrsh  
Nina Schuler  
Noel Baumann  
Rebecca Schuler  
Silas Bissig  
Sina Gisler  
Stella Sackmann

### ★ Chor Erwachsene

#### Frauen:

Beatrice Gasser-Christen  
Chiara Zraggen  
Cornelia Herger  
Franziska Wipfli  
Ida Planzer  
Jacqueline Wipfli  
Jelly Kerkhof  
Luzia Gisler  
Monika Fink  
Nicole Walker  
Olivia von Rotz  
Stephanie Gisler  
Susanne Herger-Koch  
Vreni Fedier

#### Männer:

Benedikt Bauer  
Christian Herger  
Dominik Fürst  
Francesco de Pinto  
Guido Egli  
Hanspeter Arnold  
Mario Abgottsporn  
Michael Schranz  
Nino Arnold  
Roby Arnold-Thomi  
Rolf Aschwanden



## ★ RESSORTS

Regie und Choreographie	Lory Schranz
Regieassistenz	Manuela Fedier
Produktionsleitung	Remo Baumann
Musikalischer Leiter	Michel Truniger
Leiter Sponsoring / Controlling	Martin Blaser
Sponsoring	Roby Arnold-Thomi Marzio Medici
Finanzen	Anita Schuler
Werbung / Drucksachen	Beatrice Gasser-Christen
Administration / Sponsoring	Ruth Wipfli
Bühnenbild / Lichtdesign / Requisiten	Burkart & Pfaffen
Licht und Ton	theater uri
Kostüme	Vreny Fink Marlies Arnold-Thomi Lory Schranz
Maske	Romy Christen Lea Schuler
Inspizient	Walter Schranz
Spielerbetreuung	Manuela Fedier
Spielerverpflegung	Cornelia Tramonti
Theaterbeiz	Cornelia Tramonti und Team
Medienbetreuung	Paul Gisler-Schürch
Fotografie	Thomas Aschwanden

*«Die Zeit,  
die du für  
deine Rose  
verloren hast,  
sie macht  
deine Rose  
so wichtig.»*

## ★ KONTAKTE

### Gesamtleitung / Regie

Lory Schranz-Gisler  
waschra@bluewin.ch  
041 870 84 46

### Regieassistenz

Manuela Fedier  
manufedier@gmail.com  
079 739 84 62

### Produktionsleitung

Remo Baumann  
remo.baumann@bluewin.ch  
041 870 31 65

### Finanzen

Anita Schuler  
riederbach21@gmx.ch  
041 870 75 30

### Sponsoring

Martin Blaser  
m.blaser@csanet.ch  
041 870 61 21

Roby Arnold-Thomi  
roby.arnold@bluewin.ch  
041 870 64 77

Marzio Medici  
marzio.medici@bluewin.ch  
041 312 15 50

### Werbung

Beatrice Gasser-Christen  
beatrice@gasserdruck.ch  
041 871 38 81

### Administration

Ruth Wipfli  
xruwi5\_sol2@bluewin.ch  
041 880 10 35

# HERZLICHEN DANK

## Hauptsponsor

Urner Kantonalbank

## Co-Sponsoren

Arnold & Cie. AG

bilger + partner ag

Burkart und Pfaffen Dekorationsbau GmbH

Die Mobiliar, Versicherungen & Vorsorge

Druckerei Gasser AG

EWA Altdorf

Merck & Cie

Q4 AG

SISAG

Stiftung Behindertenbetriebe Uri

SUVA Zentralschweiz

## Medienpartner

Urner Wochenblatt

## weiter unterstützen uns grosszügig

Alfred Schön Stiftung • Allianz Suisse • Arnold-Thomi Marlies •   
Arnold AG Heizung-Sanitär • Aschwanden Thomas •  
Bäckerei-Konditorei Schillig, Bürglen • BIDO AG • Bissig Gebr. Holzbau GmbH •  
Bissig Thomas • Brücker F.X, Dr. iur. • Burg Hotel AG • Christen Automobile •  
Centralgarage Musch AG • Comed AG • Dätwyler-Stiftung •  
Dr. Th. von Wyttenbach • Elektro Nauer AG • Feinbäckerei Hauger AG •  
Gasperini AG, Hartsteinwerk • Gemeinderat Altdorf • Gemeinde Seedorf •  
Gemeinderat Silenen, Amsteg, Bristen • Giro, Altdorf • Gisler-Schürch Paul •  
Gisler Peter, Musikhaus • Gisler Rochus, Gemeinde Altdorf • Hafner Liliana •  
Hanns und Gretl Karr Stiftung • Hotel Höfli Altdorf AG • Huber Gabi, Dr. iur. •  
Implenia Bau AG • Ingenieurbüro Projekta AG • inNET Monitoring AG •  
Jauch Optik • Kanton Uri • Kaufhaus Türmli • Kempf Franz AG •  
Korporation Uri • Lions Club Altdorf • Oderbolz Laura • Otto Gamma-  
Stiftung • Paul Baldini AG • Pfisterer Ixosil • Pro Infirmis Uri/Schwyz •  
Restaurant Schützenmatt • Restaurant Trögli • Rotary • SATA AG •  
Stampfli-Püntener Helen • Stiftung Carl und Elise Elsener • Texaid •  
theater [uri] • Tempo libero • Triulzi Natursteine • Uri Tourismus AG

Stand 28. 10. 2013



## Bezahlen Sie Ihr Ticket mit Pro-Bon!

Pro-Bon-Sammelkarten können für den Kauf der Eintrittskarten an der Vorverkaufsstelle eingelöst werden (Wert Fr. 13.-).



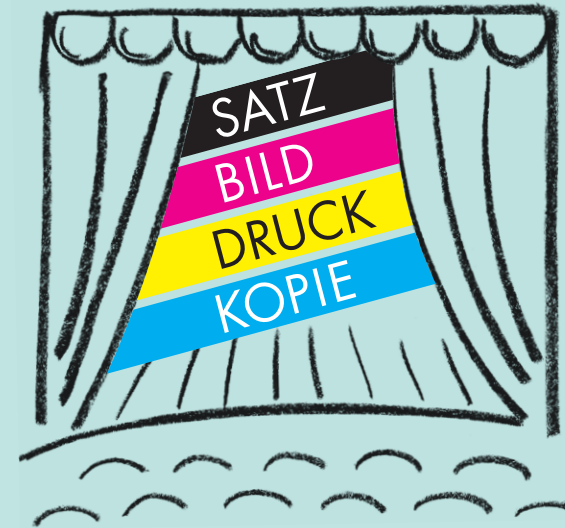
**Sie lieben Theater?** *Wir machen keines – auch im Schadenfall nicht.*

## **Die Mobiliar**

*Versicherungen & Vorsorge*

**Generalagentur Altdorf, Richard Zraggen**  
Lehnplatz 16, 6460 Altdorf  
Telefon 041 874 19 19, Telefax 041 874 19 49  
altdorf@mobi.ch, www.mobialtdorf.ch

Bei uns spielen **Sie** die Hauptrolle.



**Unsere Kompetenz –  
Ihr Erfolg!**

041 880 10 30  
gasserdruck.ch

**BURKART & PFAFFEN**  
D e k o r a t i o n s b a u G m b H



**Wir bringen Ihre Idee in Form!**  
[www.dekorationsbau.ch](http://www.dekorationsbau.ch)



Wir wünschen allen Musicalbesuchern viel Spass.

Merck & Cie, Weisshausmatte, 6460 Altdorf  
[www.merckaltdorf.ch](http://www.merckaltdorf.ch)





## Q4 Unternehmerzentrum Altdorf Ost

**Q4 AG** ▪ info@q-4.ch

- Vermietung von Büro- und Lagerfläche
- Fläche für Kunstausstellungen

**Q4 Conference Center** ▪ reservationen@q-4.ch

- Vermietung von modern ausgestatteten Sitzungszimmern, Seminar- und Vortragsräumlichkeiten
- Organisation und Betreuung von Apéro und Banketten

## Q4 Café Bar Lounge

Q4 AG

Postfach 806  
Hellgasse 23  
6460 Altdorf  
www.q-4.ch

▪ Öffnungszeiten:

Mo – Do 08.00 – 11.00 / 15.00 – 16.00  
Fr 08.00 – 11.00 / 15.00 – 20.00  
ausser während Betriebsferien



## Stiftung Behindertenbetriebe Uri

LEBENSÄUME FÜR MENSCHEN MIT EINER BEHINDERUNG

### WIR ...

- ... richten unser Handeln auf erwachsene Menschen mit einer Behinderung aus.
- ... anerkennen die Menschen mit einer Behinderung als gleichwertige Partnerinnen und Partner.
- ... gestalten mit den Menschen mit einer Behinderung attraktive Arbeits- und Lebensräume und nehmen dabei Rücksicht auf individuelle Stärken, Schwächen und Bedürfnisse.
- ... führen ein leistungsstarkes Dienstleistungs- und Produktionsunternehmen und bieten Wohnmöglichkeiten mit Tagesstrukturen und professioneller Begleitung an.

Die SBU wünscht der Theatergruppe «Eigägwächs» viel Erfolg und bedankt sich herzlich für die langjährige Integration von Menschen mit einer Behinderung in die Theaterprojekte.

Weitere Infos finden Sie auf unserer neuen Website: [www.sburi.ch](http://www.sburi.ch)

Wir bringen Durchblick in Ihre Projekte.

**bilger+partner**  
Materiallogistik

Hellgasse 3  
CH-6460 Altdorf  
[www.bilger-partner.ch](http://www.bilger-partner.ch)



DIE NATUR IST UNSER ELEMENT.

Arnold & Co. AG

Sand- und Kieswerke

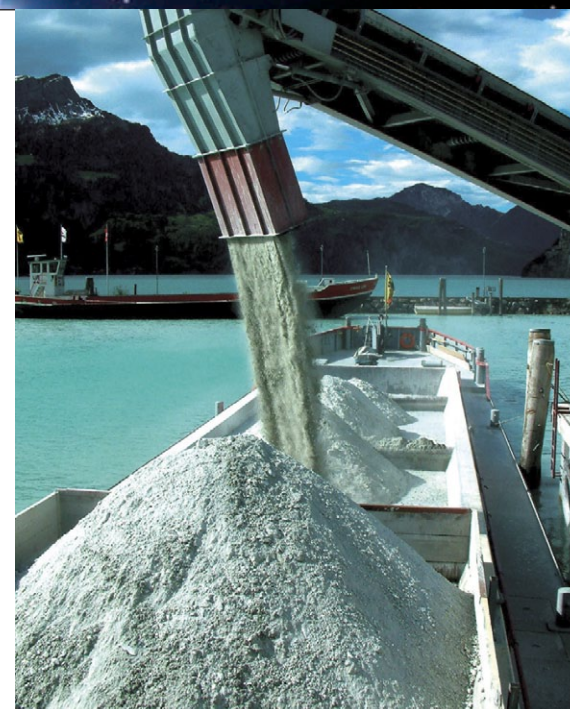
Seestrasse 11

6454 Flüelen

Tel.: 041 874 11 11

Fax 041 874 11 19

[www.arnoldcoag.ch](http://www.arnoldcoag.ch)





Bei der Suva haben die Versicherten das Sagen.



Die Suva ist eine nicht profitorientierte Sozialversicherung, die von den Sozialpartnern gemeinsam geführt wird. Sie erhält keinerlei Subventionen vom Bund und auch keine Steuergelder. Erwirtschaftete Gewinne gehen nicht an irgendwelche Aktionäre, sondern werden den Versicherten zurückgegeben. Durch ihren einzigartigen Mix von wirksamer Prävention, Versicherung, Rehabilitation und Reintegration erbringt die Suva effizientere Dienstleistungen als Privatversicherungen: Von jedem investierten Prämienfranken gehen 95 Rappen zurück an die Versicherten.

**suva**

Mehr als eine Versicherung

HERGER IMHOLZ



**POWER  
SERVICE**

24h

☎ 041 875 0 875

[www.ewa.ch](http://www.ewa.ch)

**EWA**

Elektrizitätswerk Altdorf AG

...SORGT FÜR OPTIMALE  
LÖSUNGEN IN ALLER WELT.

**SIS AG**

SICHERHEITS- UND INFORMATIONSSYSTEME

[www.sisag.ch](http://www.sisag.ch)

Grosse Prinzessinnen

und kleine Prinzen



warten jede Woche zweimal auf das

**Uerner Wochenblatt**





MUSICAL-URAUFFÜHRUNG

# DER KLEINE PRINZ

PREMIÈRE:	SONNTAG	5.1.	17.00 UHR
	MONTAG	6.1.	17.00 UHR
	FREITAG	10.1.	19.30 UHR
	SAMSTAG	11.1.	19.30 UHR
	SONNTAG	12.1.	17.00 UHR
	MITTWOCH	15.1.	19.30 UHR
	FREITAG	17.1.	19.30 UHR
	SAMSTAG	18.1.	19.30 UHR
	SONNTAG	19.1.	17.00 UHR
	MITTWOCH	22.1.	19.30 UHR
	FREITAG	24.1.	19.30 UHR



## TICKETS

Ab Montag, 4. Nov. 2013, bei Uri Tourismus AG:  
 Tel. 041 874 80 09, [www.ticketcenter-uri.ch](http://www.ticketcenter-uri.ch)  
 Preise: Erwachsene Fr. 33.–; Kinder Fr. 19.–

mit  verbilligter Eintritt



[WWW.EIGAEGWAECHS.CH](http://WWW.EIGAEGWAECHS.CH)

